

会社概要



Keep on your
Smile.

会社名 株式会社京王子育てサポート

設立 2007年4月2日

京王電鉄 100%出資の会社です！

社員数 146名（正社員）、138名（パート）

※2021年7月1日現在

運営施設 保育所10箇所、子育て支援施設

設立の目的は. . .

- ① 子育てしやすい環境をつくることにより、
お客様に選ばれる沿線を目指す
- ② 京王グループの一員として、
地域社会のニーズに応え、信頼を確立する

運営施設① 認可保育所および東京都認証保育所、企業主導型保育所

京王キッズプラッツ

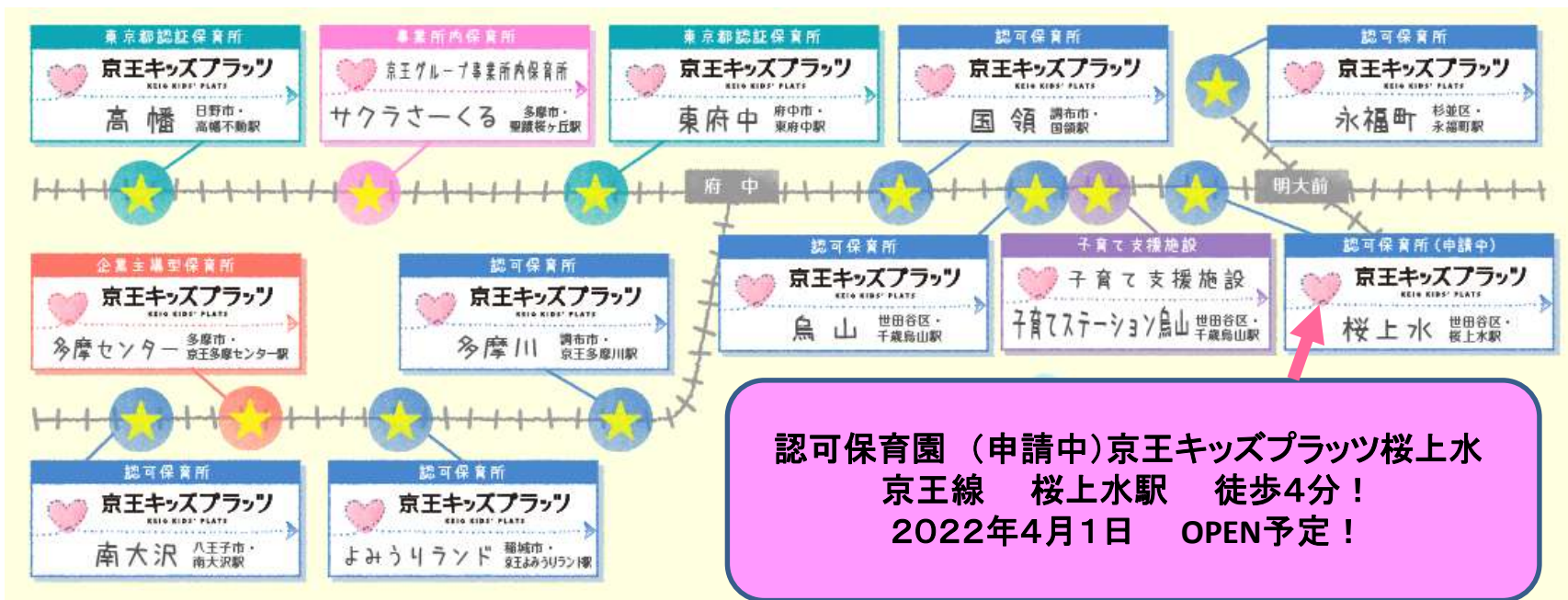


(株) 京王子育てサポートが運営する保育所です。

お子さまが安心して1日を過ごせるよう、少人数の家庭的な環境で保育を行っています。

「Kids' 子どもたちの」+「plats (スウェーデン語)・Platz (ドイツ語) 広場、公園」を語源とし、「子どもたちの広場、出会いの広場」という意味を持たせたものです。

仲間との出会い、保育士との出会い、社会との出会い……など、様々な出会いを通じて、子どもたちが成長していく場でありたいと願うメッセージを込めました。



運営施設② 受託運営施設

子育てステーション鳥山・サクラサーくる



Keep on your
Smile.

「あそび」「そだん」「あずかり」「ほいく」
基本機能を備えた「多機能型の子育て支援拠点施設」

世田谷区から受託しています

子育てステーション鳥山



親子の交流の場

おでかけひろば

一時預かり施設

ほっとステイ

病後児保育施設

にこりんるーむ



サクラサーくる
sakura circle

仕事と育児の両立を支援する
京王グループ各社の社員のための事業所内保育所

事業所内保育所 サクラサーくる

京王グループ各社の社員の働きやすさを醸成するとともに、
男女を問わず育児支援を行うことでワークライフバランスを
実現できる職場環境を目指すべく設置されました。

保育所概要



Keep on your
Smile.

開設予定	2022年4月1日
住所	東京都世田谷区桜上水5丁目9番 (京王線 桜上水駅 徒歩4分)
定員	45名 (1歳児-9名、2歳児-9名、3歳児-9名 4歳児-9名、5歳児-9名)
対象児童	満1歳～就学前まで
開園時間	7:15~20:15 (18:15~ 20:15は延長保育)
休日	日曜、祝日、年末年始
設置者	株式会社京王子育てサポート



京王キッズプラッツ桜上水

保育所予定地



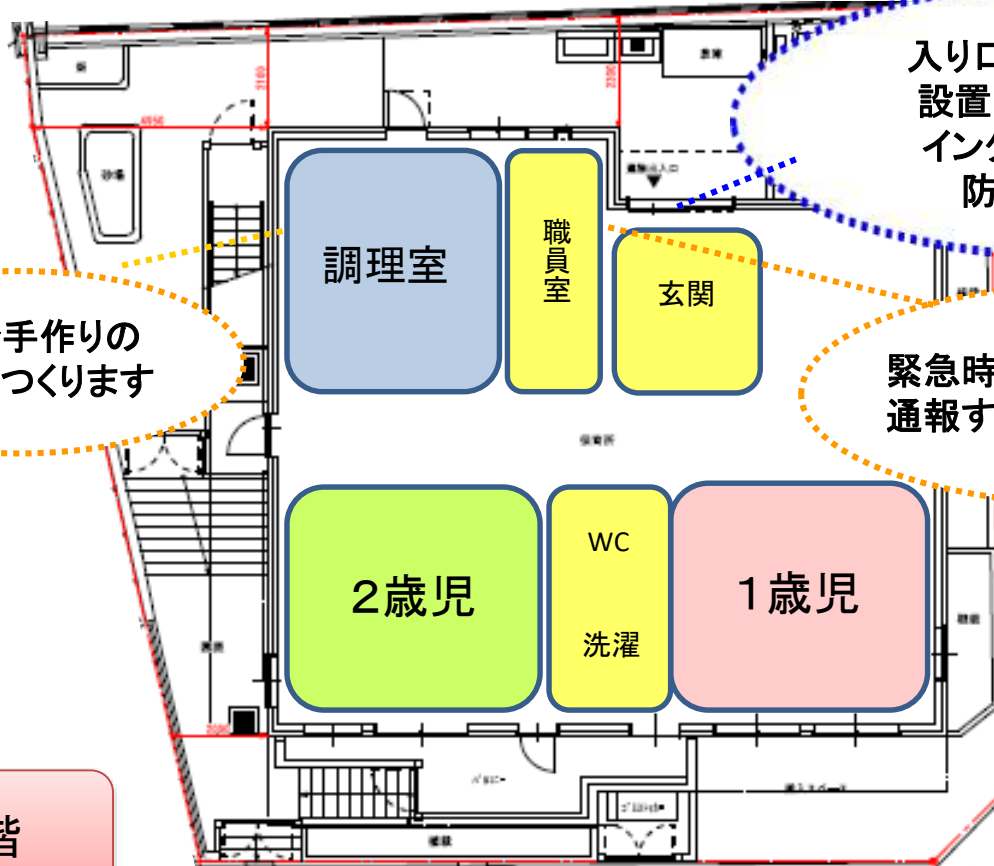
Keep on your
Smile.



保育所平面図①



Keep on your
Smile.



入り口にはインターホンを
設置して来訪者を確認、
インターホン扉内側にも
防犯扉を設置予定

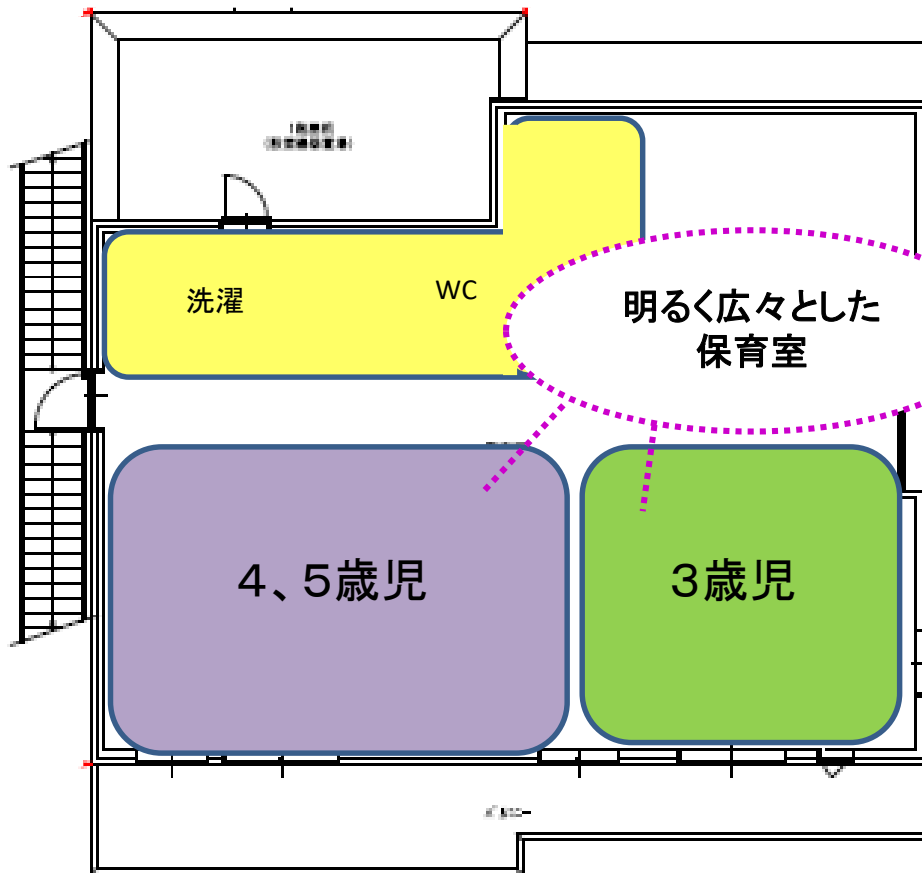
園内で手作りの
給食をつくります

緊急時には自動的に警察に
通報するシステムを導入します

1階

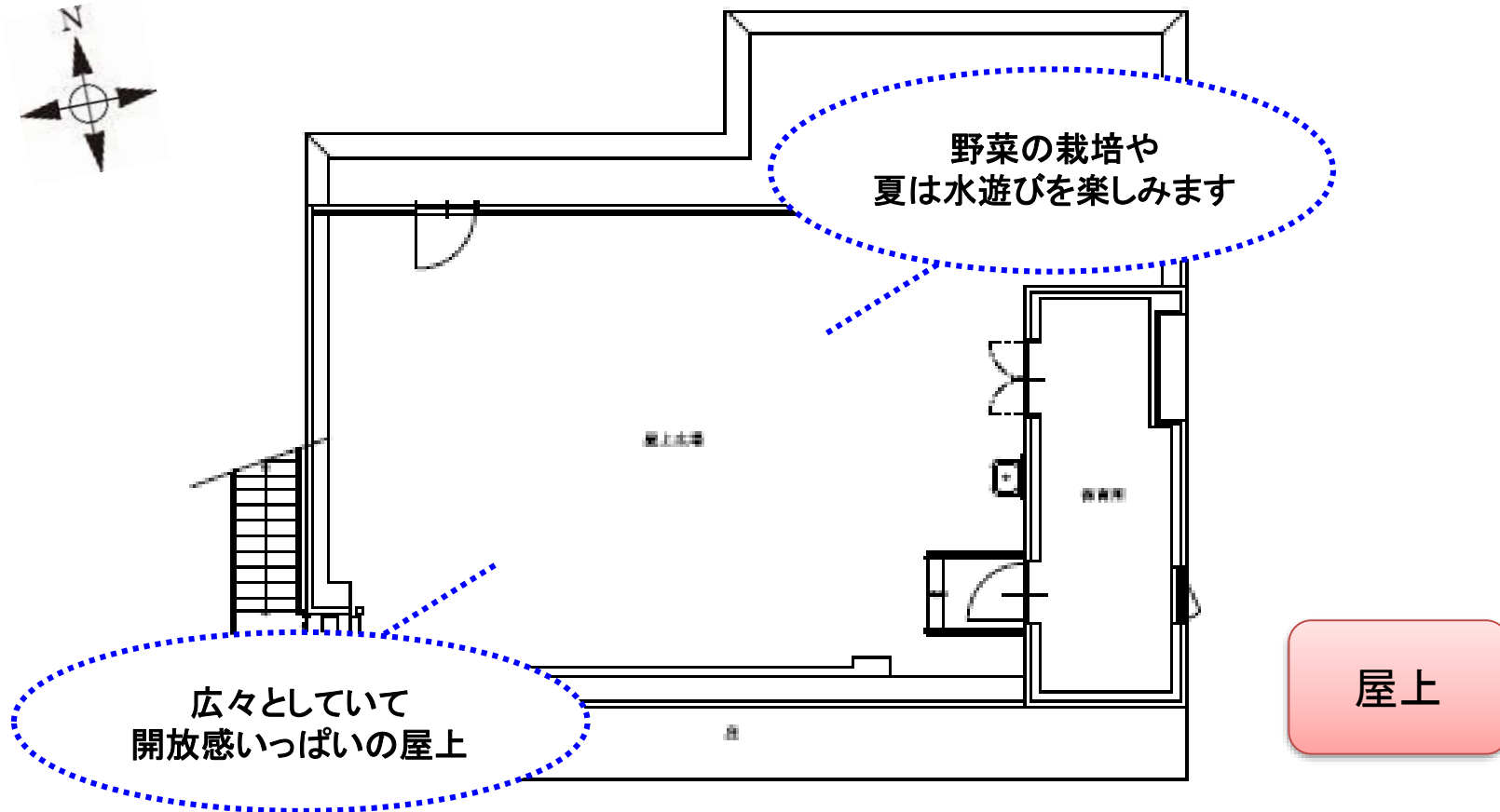
今後の工事の進捗状況などによって
予告なく変更することがございます。

保育所平面図②



今後の工事の進捗状況などによって
予告なく変更することがございます。

保育所平面図③



今後の工事の進捗状況などによって
予告なく変更することがございます。

設置コンセプト



Keep on your
Smile.

安全・安心な環境

- インターホンでの開錠
- ぶつかりや指はさみ防止に配慮した家具や調度

ゆったりと過ごすための配慮

- 可動式の仕切りを用途に合わせて使用
- ゆったりしたスペースを確保した明るいトイレ
- 木のぬくもりを感じられる温かみのある内装



保育理念



Keep on your
Smile.

【保育理念】

私たちは
大きな可能性に満ちた
子どもたちを見つめ
その成長していく「芽」が
豊かに伸びるよう
最善をつくします

そしてつながりあうすべての人との
ふれあいを大切にし
より良い社会をめざします

保育方針・保育目標



Keep on your
Smile.

【保育方針】

- ①安全・安心な愛護の環境を整え、一人ひとりの情緒の安定を図ります。
- ②豊かな感情と愛情をもって、心身ともに健やかな成長を育みます。
- ③様々な体験を重ね自立と共同の芽生えを培います。

【保育目標】

「ゆたかに育つ、のびのび育つ」

- 愛されている満足感や、認められている安心感を基に、人との出会い、関わりを喜び大切にする。
- やってみよう！ 意欲的に取り組む経験を多くとりいれる。
- 見る、聞く、触る、嗅ぐ、味わうなど、五感を通して感じる力、考える力、表現する力を伸ばす。
- 自然や季節を感じ喜び体験を多くとりいれる。
- 生活や遊びの中で、相手の気持ちに気づき、思いやり、いたわりの気持ちを育てる。



ぬくもり保育

お子さま方お一人おひとりとしっかり
向き合い、温かみのあるふれあいを
大切にします。





食へのこだわり

＜心とからだ満足する食事＞
食事に興味を持ち
“食事の時間を楽しむ気持ち”
を育てます





自然との
ふれあい

身近な小さな生き物と出会い、
驚き、楽しみ、生命の尊さを学
んでいきます。自然体験を通じ
て、お子さま方の身体と健やか
な成長のお手伝いをいたします。



京王キッズプラッツ 保育にあたって（研修、安全対策など）



職員研修

- 東京都・自治体研修
- 京王グループ研修
- 京王子育てサポート社内研修

研修で学んだことを園内研修などで共有し、保育の現場で活かしています



さすまた研修や、消防署の方の指導による救命救急講習を実施し、日々の保育中の安全対策にも努めています

京王キッズプラッツ

コロナ対策への取り組み（例）



保育の中でも、
楽しくソーシャル
ディスタンス♪

「二酸化炭素濃度測定器」も活用
しながら定期的な換気を行っています

出勤前には検温を行い、
体調管理を徹底しています



小まめな手洗いや、保育中のマスク着用、
玩具や施設内の備品等の消毒も、日々徹底しています

